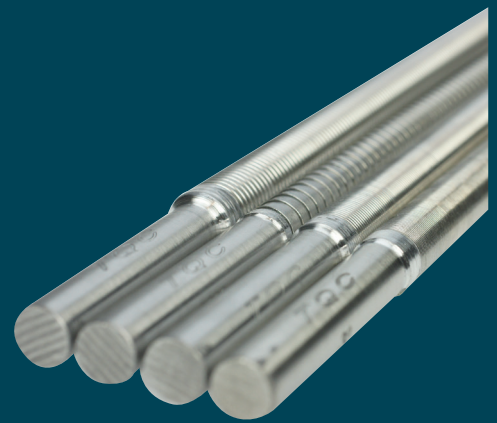


Spiral- Filmaufziehgerät

AB3050



Produktbeschreibung

Spiral-Filmaufziehgeräte aus Edelstahl mit einer Filmbreite von 180, 230, 320 mm sind runde Stäbe, die mit Edelstahldrähten eng umwickelt sind. Der Durchmesser des Drahtes in der aufgewickelten Form reguliert die Schichtdicke. Die Spiralarakel sind ideal für das Auftragen von (dünnen) Filmen eines oder mehrerer Produkte vor allem auf flexiblen Substraten wie z.B. Folien, Papier, Textilien etc.. Außerdem sind sie ideal zur Verwendung mit dem TQC Sheen Automatischen Filmaufziehgerät.

* Die TQC Sheen Spiral-Filmaufziehgeräte mit den Artikel Nr. AB... können mit dem neuen TQC / TQC Sheen Automatischen Filmaufziehgerät Modellen, die seit Anfang 2012 verkauft werden, kombiniert werden. Sollten Sie ein älteres Model eines TQC Automatischen Filmaufziehgerät besitzen, müssen Sie eine andere Art von Spiralarakeln verwenden. Bitte kontaktieren Sie uns für die Verfügbarkeit.

Anwendungsgebiete

Lack-Labore

Standards

Die normgerechte Durchführung der Prüfung entnehmen Sie bitte der entsprechenden Norm.

Spezifikationen

Material	Stainless steel
Available in	sizes from 4 to 300 µm
Straightness	< 50 µm

Spezielle Pflege

- Trotz seines robust gewählten Erscheinungsbildes handelt es sich um ein mit höchster Präzision gefertigtes Gerät. Lassen Sie es niemals herunter- oder umfallen.

- Reinigen Sie das Instrument sofort nach jedem Einsatz.
- Verwenden Sie ausschließlich ein korrosionssicheres Lösemittel und weiche Tücher zur Reinigung des Gerätes.
- Reinigen Sie das Gerät niemals mit mechanischen Hilfsmitteln wie Drahtbürsten oder Schleifpapier, da dies genauso wie die Verwendung aggressiver Putzmittel zu permanenten Schäden führt.
- Benutzen Sie zur Reinigung der Sensoren oder des Gerätes keine Druckluft.
- Bei längerer Lagerung wickeln Sie das Gerät in Ölpapier ein
- Reparieren Sie das Instrument niemals selbst. Dies sollte ausschließlich durch TQC Sheen oder ausgewählte Distributoren erfolgen.

Bestellauskunft

Schicht-dicke	Filmbreite		
	180mm	230mm	320mm
0 µm	SH0632	AB3742	AB3070
4 µm	SH0168	SB3720	AB3050
6 µm	SH0232	AB3721	AB3051
8 µm	SH0262	AB3722	AB3052
10 µm	SH0631	AB3723	AB3053
12 µm	SH0676	AB3724	AB3054
14 µm	SH0700	AB3725	AB3055
16 µm	SH0728	AB3726	AB3056
18 µm	SH0751	AB3743	AB3082
20 µm	SH0799	AB3727	AB3057
24 µm	SH0856	AB3728	AB3058
26 µm	SH0897	AB3744	AB3083
28 µm	SH0921	AB3745	AB3084

Schicht-dicke	Filmbreite		
	180mm	230mm	320mm
30 µm	SH0941	AB3729	AB3059
32 µm	SH0965	AB3746	AB3085
34 µm	SH0978	AB3730	AB3060
36 µm	SH0994	AB3747	AB3086
38 µm	SH1018	AB3731	AB3061
40 µm	SH1042	AB3732	AB3062
46 µm	SH1091	AB3748	AB3087
48 µm	SH8007	AB3749	AB3088
50 µm	SH1144	AB3733	AB3063
56 µm	SH1216	AB3734	AB3064
60 µm	SH1231	AB3735	AB3065
66 µm	SH1266	AB3750	AB3089
70 µm	SH1280	AB3751	AB3094
76 µm	SH1314	AB3736	AB3066
80 µm	SH1341	AB3752	AB3095
88 µm	SH1372	AB3753	AB3096
100 µm	SH0326	AB3736	AB3067
120 µm	SH0797	AB3738	AB3068
128 µm	SH0919	AB3754	AB3097
150 µm	SH1686	AB3739	AB3072
200 µm	SH0329	AB3740	AB3069
300 µm	SH0338	AB3755	AB3099
Custom	SH2005	AB3741	AB3071



Haftungsausschluss:

Das Recht zu technischen Änderungen wird vorbehalten.

Die Vollständigkeit der in diesem Datenblatt enthaltenen Informationen kann nicht garantiert werden. Jeder Nutzer, der das Gerät für einen anderen Zweck als den beschriebenen Informationen im Datenblatt verwendet, handelt auf eigenes Risiko, ausgenommen, es liegt durch uns eine schriftliche Bestätigung vor, wonach das Produkt für den geplanten Einsatz geeignet ist. Die Informationen in diesem Datenblatt unterliegen der regelmäßigen Anpassung angesichts neu gewonnener Erkenntnisse und unseres Grundsatzes der kontinuierlichen Produktentwicklung. Im Übrigen verweisen wir auf unsere allgemeinen Geschäftsbedingungen.

Accessories

- VF1601** TQC Druckunterlage aus Flachglas 380x230mm
- VF1602** TQC Druckunterlage aus Flachglas 230x160mm
- VF2343** Prüfkarten, DIN A6, schwarz-weiß B+, mit optischem Aufheller, 250 Stück
- VF2344** Prüfkarten, DIN A5, schwarz-weiß B+, mit optischem Aufheller, 250 Stück
- VF2345** Prüfkarten, DIN A4, schwarz-weiß B+, mit optischem Aufheller, 250 Stück
- VF2346** Prüfkarten, DIN A5, schwarz-weiß kariert, B+, mit optischem Aufheller, 250 Stück
- VF2347** Prüfkarten, DIN A4, schwarz-weiß kariert, B+, mit optischem Aufheller, 250 Stück
- VF2354** Prüfkarten, DIN A3, schwarz-weiß kariert, B+, mit optischem Aufheller, 250 Stück
- VF2317** Prüfkarten, DIN A6, schwarz-weiß, B-, ohne optischem Aufheller, 250 Stück
- VF2319** Prüfkarten, DIN A5, schwarz-weiß, B-, ohne optischem Aufheller, 250 Stück
- VF2321** Prüfkarten, DIN A4, schwarz-weiß, B-, ohne optischem Aufheller, 250 Stück
- VF2323** Prüfkarten, DIN A5, schwarz-weiß kariert, B-, ohne optischem Aufheller, 250 Stück
- VF2325** Prüfkarten, DIN A4, schwarz-weiß kariert, B-, ohne optischem Aufheller, 250 Stück

Standard Lieberumfang

Das Spiral-Filmaufziehgerät wird in einem Kunststoffbehältnis geliefert.

TQC Sheen - Spiral-Filmaufziehgerät

web. www.industrialphysics.com

email. info-ic@industrialphysics.com

Phone +31 (0)10 7900 100