

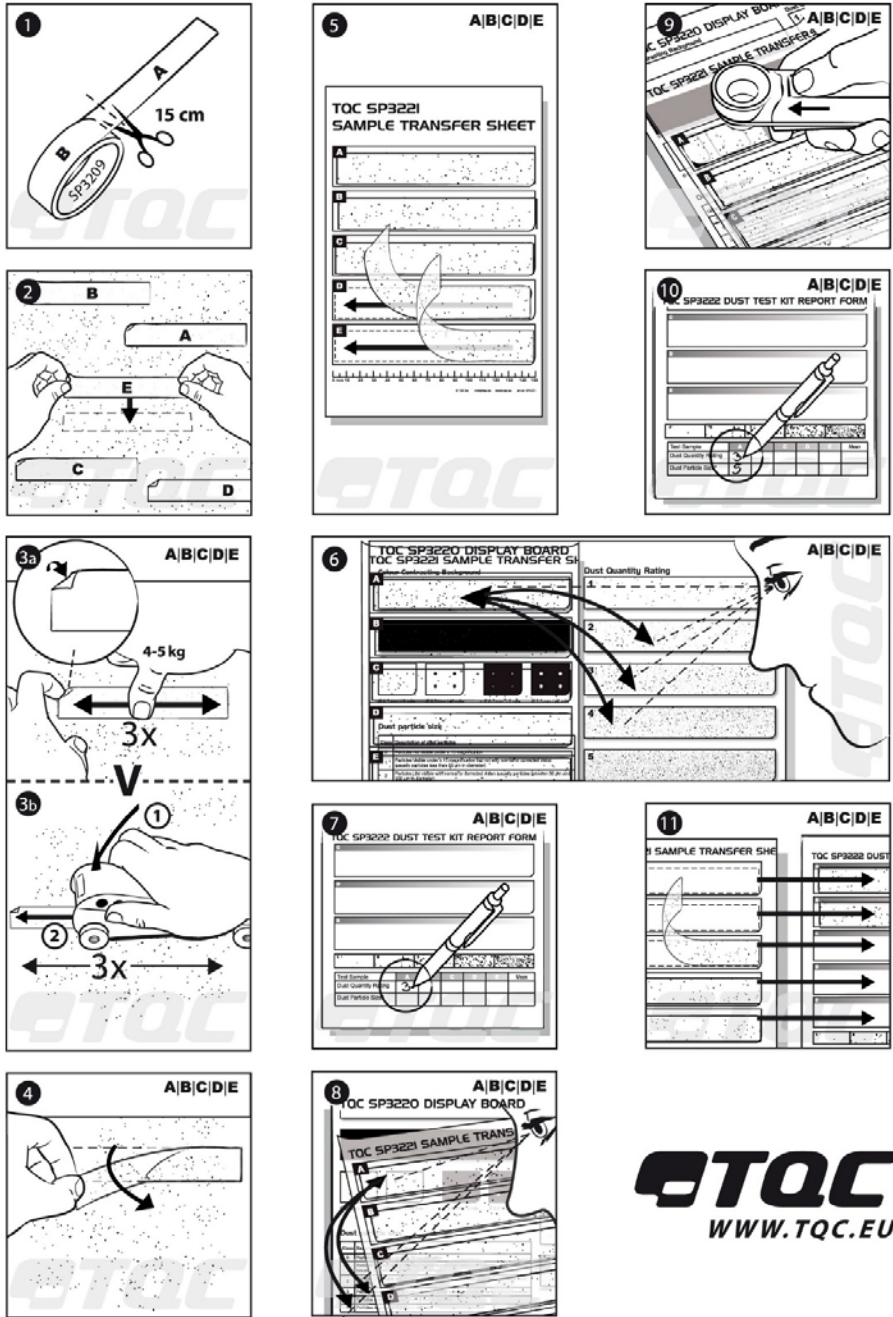
⚠ Verwenden Sie ausschließlich Art.-Nr. SP7930 - Spritze mit Nadel

Bresle Pflaster | LD6515
 Bedienungsanleitung - Piktogramm

www.tqcsheen.com

TQC
 sheen

DUST TEST PROCEDURE



© TQC bv info@tqc.eu www.tqc.eu



DISCLAIMER

Das Recht zu technischen Änderungen wird vorbehalten.

TQC Sheen GmbH hat diese Bedienungsanleitung nach bestem Wissen erstellt. Die Vollständigkeit, bzw. Fehlerfreiheit der in der Bedienungsanleitung enthaltenen Informationen kann nicht garantiert werden. Wir behalten uns das Recht vor, Informationen und Daten ohne Ankündigung bei Bedarf zu ändern.

Bei Schäden, die durch Nichtbefolgen der Bedienungsanleitung, bzw. mangelnde Information hinsichtlich Änderungen in der Bedienungsanleitung entstehen, schließen wir die Haftung aus. Ergänzend weisen wir darauf hin, dass alle Lieferungen und Dienstleistungen von TQC Sheen GmbH unseren allgemeinen Geschäftsbedingungen unterliegen, sofern nicht anders angegeben. Diese Geschäftsbedingungen können Sie einsehen und ausdrucken über www.tqcsheen.com

1 SICHERHEITSHINWEISE

- Bewahren Sie das Gerät bei Nichtgebrauch im Koffer auf.
- Obwohl das Gerät robust ist, ist es mit höchster Präzision gefertigt. Schmeißen Sie es niemals um oder lassen es fallen.
- Reinigen Sie das Gerät mit einem sauberen, leicht feuchten Tuch. Verwenden Sie weder Scheuer- noch Lösemittel.



2 PRODUKTBESCHREIBUNG

Die Feder-Anpressrolle wird verwendet, um objektive Staubpartikelprüfungen wie in ISO 8502-3 beschrieben unter Beseitigung des menschlichen Faktors durchzuführen. Die Feder-Anpressrolle ist so gestaltet, dass sie eine Last von 44,13 N (4,5 kg) aufwenden kann. ISO 8502-3 quantifiziert die Menge und Größe von Staubpartikeln auf Oberflächen, die für das Lackieren vorbereitet sind. Diese Prüfung muss direkt vor Aufbringen des Lacks durchgeführt werden.

2.1 Spezifikationen

Abmessungen:	100 x 185 x 70 mm bzw. 60 x 185 x 70 mm (zusammengedrückt)
Gewicht:	740 Gramm
Gummihartwalze:	50 IRHD
Last:	4,5 kg / 44,13 N.
Gehäuse:	Titan-anodisiertes Aluminium

3 STANDARDS

ISO 8502-3, IMO-PSPC MSC.215(82) and MSC.244(83)

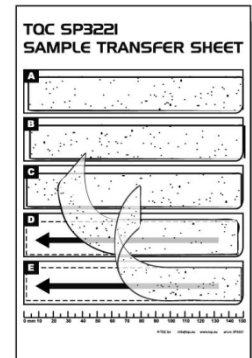
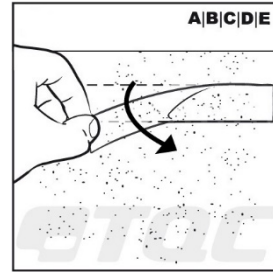
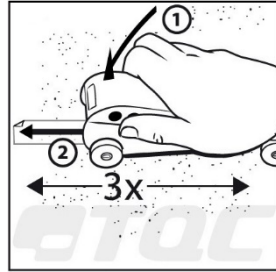
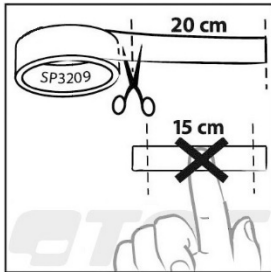
4 LIEFERUMFANG

- Federwalze
- Fester Koffer
- Kalibrierzertifikat

5 MESSEN

1. Schneiden Sie ein Stück von 20 cm von einem speziell spezifizierten Staubklebeband (SP3209) ab, das mit dem Staubpartikel-Prüfset (SP3200) oder dem Vorbehandlungskoffer (SP7315/7316) mitgeliefert wird.
2. Nehmen Sie die Feder-Anpressrolle und platzieren Sie sie axial über dem vorher aufgetragenen Klebeband.
3. Drücken Sie die Rolle nach unten, bis alle Räder mit der Oberfläche in Kontakt sind, um sicherzustellen, dass die angegebene Kraft von 44,13 N aufgewendet wird.
4. Bewegen Sie die Feder-Anpressrolle, während Sie sie nach unten drücken, 3 Mal vor- und rückwärts über das Klebeband.

5. Ziehen Sie das Klebeband ab, in Sie es an einer der Ecken fassen, und bringen Sie es zur Untersuchung und Einstufung auf ein Proben-Transfer-Blatt (SP3221) auf.



6 WARTUNG UND PFLEGE

- Obwohl das Gerät robust ausgelegt wurde ist es dennoch präzisionsgefertigt. Lassen Sie es niemals herunter- oder umfallen.
- Reinigen Sie das Gerät immer sofort nach dem Gebrauch.
- Reinigen Sie das Gerät mit einem weichen trockenen Tuch. Verwenden Sie keine mechanischen Hilfsmittel wie Drahtbürste oder Schleifpapier. Dies kann ebenso wie der Gebrauch von aggressiven Reinigern zur permanenten Schädigung des Geräts führen.
- Bewahren Sie das Gerät bei Nichtbenutzung immer in dessen Behältnis auf.

7 DISCLAIMER

Das Recht zu technischen Änderungen wird vorbehalten.

TQC Sheen GmbH hat diese Bedienungsanleitung nach bestem Wissen erstellt. Die Vollständigkeit, bzw. Fehlerfreiheit der in der Bedienungsanleitung enthaltenen Informationen kann nicht garantiert werden. Wir behalten uns das Recht vor, Informationen und Daten ohne Ankündigung bei Bedarf zu ändern.

Bei Schäden, die durch Nichtbefolgen der Bedienungsanleitung, bzw. mangelnde Information hinsichtlich Änderungen in der Bedienungsanleitung entstehen, schließen wir die Haftung aus. Ergänzend weisen wir darauf hin, dass alle Lieferungen und Dienstleistungen von TQC Sheen GmbH unseren allgemeinen Geschäftsbedingungen unterliegen, sofern nicht anders angegeben. Diese Geschäftsbedingungen können Sie einsehen und ausdrucken über www.tqcsheen.com

1 PRODUKTBESCHREIBUNG

Dieses Messgerät wird mit 2 separaten Tastspitzen geliefert. Eine Tastspitze ist für die Schichtdickenmessung und eine für Rauheitsmessung geeignet. Die entsprechende Tastspitze ist mit einem Schraubgewinde versehen und wird einfach ausgetauscht. Zur Nullstellung wird die mitgelieferte Glasplatte verwendet.



1.1 Spezifikationen

Messbereich	: 0~3,4 mm / 0~0,13 inch
Auflösung	: 1µm / 0,04 mil
Messgenauigkeit	: ± 5µm / 0,2 mil
Gewinde	: M2,5 x 0,45
Schaftdurchmesser	: 8 mm / 0,3 inch
Batterie	: Typ LR44 1,5 V

1.2 Details

Messspitzen	: Spitze Nadel für die Rauheitsmessung (<i>standardmäßig am Gerät angebracht</i>)
	: Runde Spitze für die Schichtdickenmessung



2 STANDARDS

ISO 2808-4B, ASTM D 4417-B, JIS K 5600-1-7, BS 3900-C5.

Die normgerechte Durchführung der Prüfung entnehmen Sie bitte der entsprechenden Norm.

3 LIEFERUMFANG

Auslieferung in einer Ledertasche mit zwei Messspitzen und einer Glas-Kalibrierplatte.

4 MESSEN

4.1 Rautiefenmessung

1. Drücken Sie die Ein/Aus-Taste zum Einschalten des Geräts.
2. Prüfen Sie, ob die richtige Nadel gewählt wurde. (die spitze Nadel ist zum Messen der Rauheit vorgesehen.)
3. Wählen Sie den gewünschten Parameter mit der IN/MM-Taste.
4. Positionieren Sie die Messnadel auf einer ebenen Glasplatte (Nullplatte) und pressen Sie das Gerät an der Halterung herunter. Die Basis der Halterung sollte fest auf der Nullplatte aufsitzen.
5. Drücken Sie zum Nullstellen die Taste ZERO.
6. Setzen Sie die Nadel vorsichtig auf einer strahlgereinigten Oberfläche auf und pressen Sie die Basis der Gerätehalterung fest gegen den Stahl.

Ziehen Sie dabei nicht das Gerät über die Oberfläche.

7. Lesen Sie den Wert für die maximale Rautiefe (Berg zu Tal) ab.
8. Führen Sie in jeder gewünschten Region 10 Messungen aus und bestimmen Sie das Mittel für das vorhandene Oberflächenprofil.

4.2 Schichtdickenmessung

1. Drücken Sie die Ein/Aus-Taste zum Einschalten des Geräts.
2. Prüfen Sie, ob die richtige Nadel gewählt wurde. (die runde Nadel ist zum Messen der Schichtdicke vorgesehen.)
3. Wählen Sie den gewünschten Parameter mit der IN/MM-Taste.
4. Positionieren Sie die Messnadel auf einer ebenen Glasplatte (Nullplatte) und pressen Sie das Gerät an der Halterung herunter. Die Basis der Halterung sollte fest auf der Nullplatte aufsitzen.
5. Drücken Sie zum Nullstellen die Taste ZERO.
6. Entfernen Sie vorsichtig einen Teil der Beschichtung in einem Umkreis von 8mm. Versuchen Sie dabei das Untergrundmaterial unbeschädigt zu lassen.
7. Platzieren Sie die Messnadel auf die Stelle, wo die Beschichtung entfernt wurde. Der Aluminiumfuss des Geräts sollte dabei vollständig auf der intakten Beschichtung stehen.
8. Die Schichtdicke der Beschichtung wird im Display angezeigt.

5 WECHSELHINWEISE



Schritt 1

Zwei Nadeln werden mitgeliefert. Die runde zum Messen der Schichtdicke, die spitze für die Rauheit.



Schritt 2

Nehmen Sie die Nadel zwischen zwei Finger und drehen Sie gegen den Uhrzeigersinn, bis die Nadel sich löst. Sollte sie klemmen, so fahren Sie mit Schritt 2a fort.



Schritt 2a

Lösen Sie die Nadel sanft mit einer Zange. Achten Sie darauf, dass die Nadel nicht beschädigt wird!



Schritt 3

Drehen Sie die neue Nadel im Uhrzeigersinn ein, bis sie fest sitzt.



Schritt 4

Die Nadeln sind gewechselt. Bitte bewahren Sie die nicht eingesetzte gut auf.

6 KALIBRIEREN

Wir empfehlen eine jährliche Kalibration. Sie können das Messgerät zusammen mit unserem komplett ausgefüllten RMA-Formular an unser Servicelabor senden. Das Formular finden Sie auf www.tqcsheen.com unter dem Bereich Service ; Reparatur/Kalibration.

7 WARTUNG UND PFLEGE

- Obwohl das Gerät robust ausgelegt wurde ist es dennoch präzisionsgefertigt. Lassen Sie es niemals herunter- oder umfallen.
- Reinigen Sie das Gerät immer sofort nach dem Gebrauch.
- Reinigen Sie das Gerät mit einem weichen trockenen Tuch. Verwenden Sie keine mechanischen Hilfsmittel wie Drahtbürste oder Schleifpapier. Dies kann ebenso wie der Gebrauch von aggressiven Reinigern zur permanenten Schädigung des Geräts führen.
- Verwenden Sie zum Reinigen des Geräts keine Druckluft.
- Bewahren Sie das Gerät bei Nichtbenutzung immer in dessen Behältnis auf.

8 DISCLAIMER

Das Recht zu technischen Änderungen wird vorbehalten.

TQC Sheen GmbH hat diese Bedienungsanleitung nach bestem Wissen erstellt. Die Vollständigkeit, bzw. Fehlerfreiheit der in der Bedienungsanleitung enthaltenen Informationen kann nicht garantiert werden. Wir behalten uns das Recht vor, Informationen und Daten ohne Ankündigung bei Bedarf zu ändern.

Bei Schäden, die durch Nichtbefolgen der Bedienungsanleitung, bzw. mangelnde Information hinsichtlich Änderungen in der Bedienungsanleitung entstehen, schließen wir die Haftung aus. Ergänzend weisen wir darauf hin, dass alle Lieferungen und Dienstleistungen von TQC Sheen GmbH unseren allgemeinen Geschäftsbedingungen unterliegen, sofern nicht anders angegeben. Diese Geschäftsbedingungen können Sie einsehen und ausdrucken über www.tqcsheen.com

1 SICHERHEITSHINWEISE

- **Warnung:** Das UV-Licht dieser Taschenlampe ist sehr stark und kann bei Augenkontakt zu vorübergehender Blindheit führen. Vermeiden Sie daher jeglichen Augenkontakt!

2 PRODUKTBESCHREIBUNG

Kleine, leichte UV LED Taschenlampe mit einer sehr hohen Leistung von 390-410nm. Diese UV Taschenlampe macht Verunreinigungen, die unter UV-Beleuchtung reagieren und nicht mit bloßem Auge zu erkennen sind (z. B. einige organische Fette, alkalische Verunreinigungen usw.), sichtbar. Somit ist die UV LED Taschenlampe ideal u.a. zur Überprüfung der Reinheit von Stahl vor dem Lackieren.



2.1 Spezifikationen:

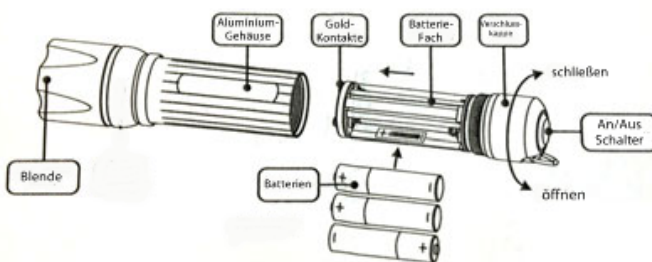
Lichtquelle:	LED	Strahllänge:	max. 50m
Chip:	1 x Edixeon UV LED	Brenndauer:	170 Stunden
Batterien:	3 x AAA Alkali Batterie	IP Nr.:	IP67
Gewicht:	76g ohne Batterien	Abmessungen:	32 x 126mm
Wellenlänge:	395-410nm	Stoßfestigkeit:	innerhalb einer Höhe von 1m
Zertifiziert:	ROHS, CE		

3 LIEFERUMFANG

- UV Taschenlampe
- Handschlaufe
- 3 x AAA Alkali Batterie
- Tragetasche

4 VORBEREITEN

Schrauben Sie die Verschlusskappe entgegen dem Uhrzeigersinn vollständig ab. Ziehen Sie die Verschlusskappe langsam ab, bis Sie das Batteriefach vollständig herausgezogen haben. Setzen Sie die Batterien ordnungsgemäß ein (auf richtige Polausrichtung achten). Schieben Sie das Batteriefach wieder in das Gehäuse und schrauben die Verschlusskappe im Uhrzeigersinn wieder fest. Die UV LED Taschenlampe ist nun einsatzbereit.



Wichtig: Achten Sie beim Einlegen der Batterien auf die korrekte Polarität. Falsch eingelegte Batterien können Schäden verursachen oder zu einer Explosion führen. Versuchen Sie niemals, alte Batterien aufzuladen. Verwenden Sie niemals gebrauchte und neue Batterien gleichzeitig in einem Gerät. Berühren Sie niemals die Gold-Kontakte. Ebenso sollte darauf geachtet werden, dass die Goldkontakte nicht mit leitenden Gegenständen in Berührung kommt; dies kann einen Kurzschluss verursachen. Wird die Taschenlampe für eine längere Zeit nicht benutzt, nehmen Sie die Batterien heraus, um ein Auslaufen und/oder Beschädigen der Taschenlampe zu verhindern.

4.1 An-/Ausschalten der Taschenlampe

Der An/Ausschalter befindet sich im Ende der Kappe. Drücken Sie diesen zum Ein-/Ausschalten der Taschenlampe.

5 HAFTUNGSAUSSCHLUSS

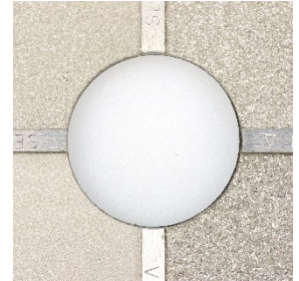
Das Recht zu technischen Änderungen wird vorbehalten.

TQC Sheen GmbH hat diese Bedienungsanleitung nach bestem Wissen erstellt. Die Vollständigkeit, bzw. Fehlerfreiheit der in der Bedienungsanleitung enthaltenen Informationen kann nicht garantiert werden. Wir behalten uns das Recht vor, Informationen und Daten ohne Ankündigung bei Bedarf zu ändern.

Bei Schäden, die durch Nichtbefolgen der Bedienungsanleitung, bzw. mangelnde Information hinsichtlich Änderungen in der Bedienungsanleitung entstehen, schließen wir die Haftung aus. Ergänzend weisen wir darauf hin, dass alle Lieferungen und Dienstleistungen von TQC Sheen GmbH unseren allgemeinen Geschäftsbedingungen unterliegen, sofern nicht anders angegeben. Diese Geschäftsbedingungen können Sie einsehen und ausdrucken über www.tqcsheen.com

1 PRODUKTBESCHREIBUNG

Visuelle und haptische Vergleichsscheiben nach ISO 8503 Teil 1/2 aus hochwertigem Stahl. Zeigt die Oberfläche von gestrahltem Stahl nach ISO 8503 in den Graden fein, mittel, grob.



1.1 Spezifikationen

LD2040 - Vergleichsscheibe für nach dem Strahlreinigen mit scharfkantigem Strahlmittel

LD2050 - Vergleichsscheibe für nach dem Strahlreinigen mit rundem Strahlmittel

Material : Hochwertiger vernickelter Stahl

Breite x Höhe : 85 mm x 85 mm

Die Vergleichsscheiben werden von einem speziell präparierten und nummerierten Vorlagenblock reproduziert.

2 STANDARDS

ASTM D 4417 Methode A, ISO 8503-1

3 LIEFERUMFANG

Die Rauigkeits-Vergleichsscheiben werden in einer robusten Ledertasche ausgeliefert.

4 MESSEN

Halten Sie die passende Vergleichsscheibe (S für rundes und G für scharfkantiges Strahlmittel) an die strahlgereinigte Oberfläche. Das erhaltene Profil können Sie einfach durch das Loch in der Mitte der Scheibe mit den vier Segmenten der Scheibe visuell und sensorisch vergleichen und den Standardoberflächen zuordnen:

- Feiner Grad entspricht oder übertrifft Segment 1, ist aber weniger rau als Segment 2
- Mittlerer Grad entspricht oder übertrifft Segment 2, ist aber weniger rau als Segment 3
- Grober Grad entspricht oder übertrifft Segment 3, ist aber weniger rau als Segment 4

5 WARTUNG UND PFLEGE

- Bewahren Sie das Gerät bei Nichtbenutzung immer in dessen Behältnis auf.

6 DISCLAIMER

Das Recht zu technischen Änderungen wird vorbehalten. TQC Sheen GmbH hat diese Bedienungsanleitung nach bestem Wissen erstellt. Die Vollständigkeit, bzw. Fehlerfreiheit der in der Bedienungsanleitung enthaltenen Informationen kann nicht garantiert werden. Wir behalten uns das Recht vor, Informationen und Daten ohne Ankündigung bei Bedarf zu ändern. Bei Schäden, die durch Nichtbefolgen der Bedienungsanleitung, bzw. mangelnde Information hinsichtlich Änderungen in der Bedienungsanleitung entstehen, schließen wir die Haftung aus. Ergänzend weisen wir darauf hin, dass alle Lieferungen und Dienstleistungen von TQC Sheen GmbH unseren allgemeinen Geschäftsbedingungen unterliegen, sofern nicht anders angegeben. Diese Geschäftsbedingungen können Sie einsehen und ausdrucken über www.tqcsheen.com